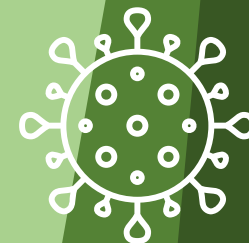


COVID-19 EMILIA-ROMAGNA

Aggiornamento epidemiologico
13 dicembre 2021

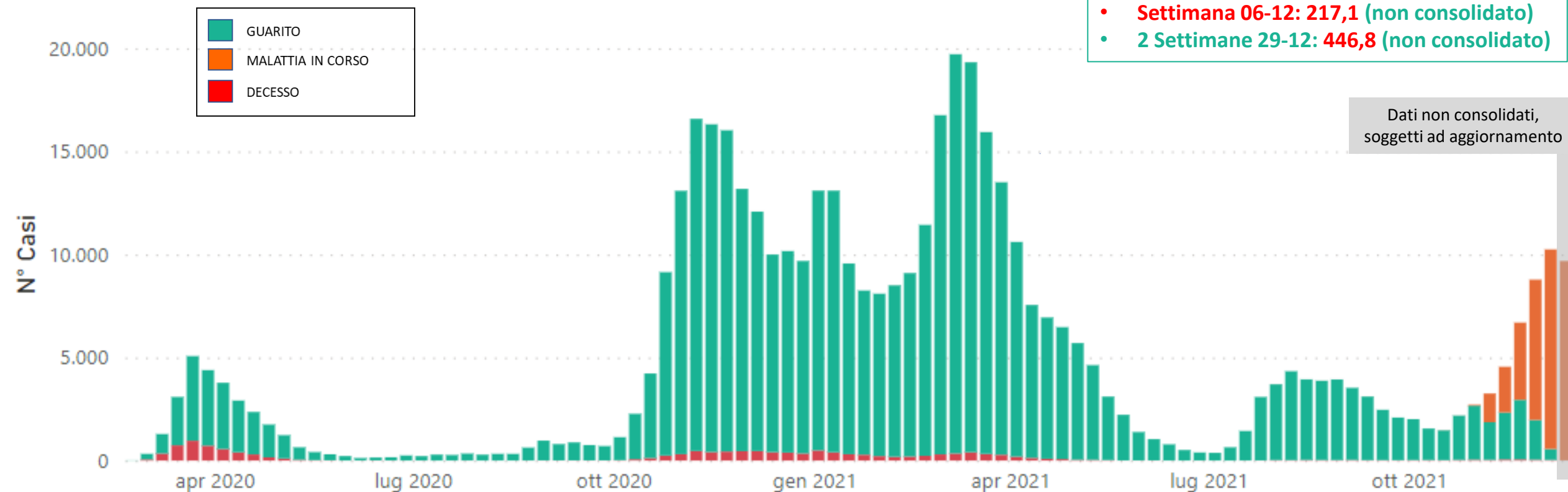


ANDAMENTO TEMPORALE

Andamento epidemia dal 24 febbraio 2020, per data diagnosi distinta per esito malattia.

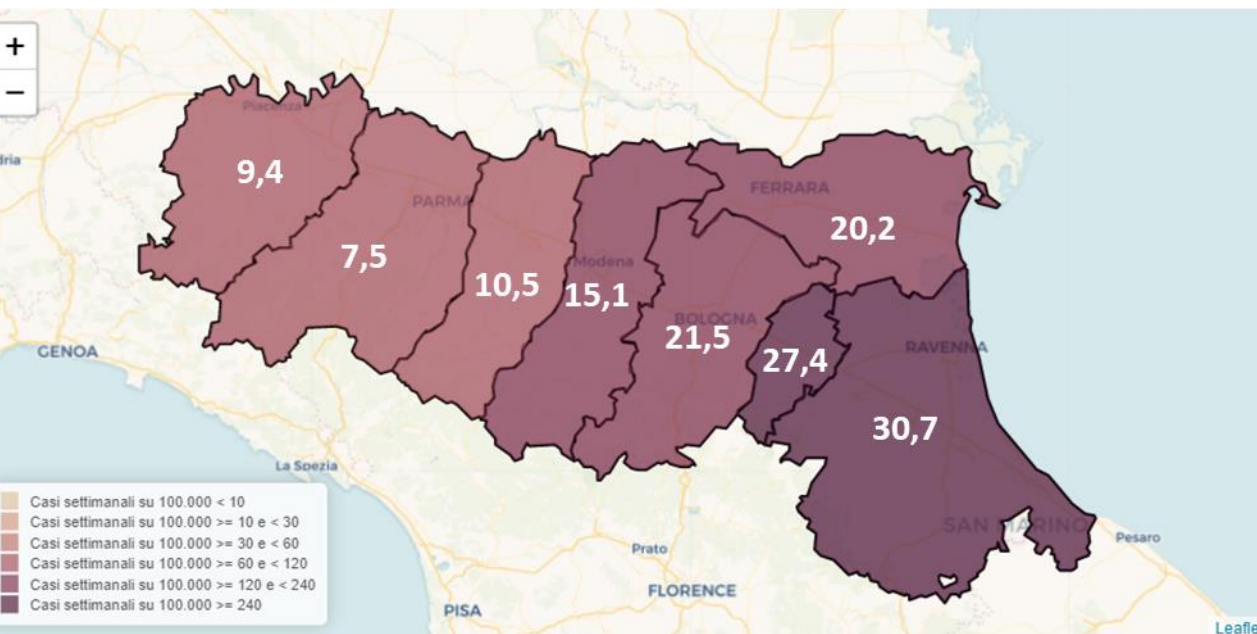
Casi per 100.000 abitanti:

- **Settimana 22-28:** 196,8
- **Settimana 29-05:** 229,7
- **2 Settimane 22-05:** 426,5
- **Settimana 06-12:** 217,1 (non consolidato)
- **2 Settimane 29-12:** 446,8 (non consolidato)

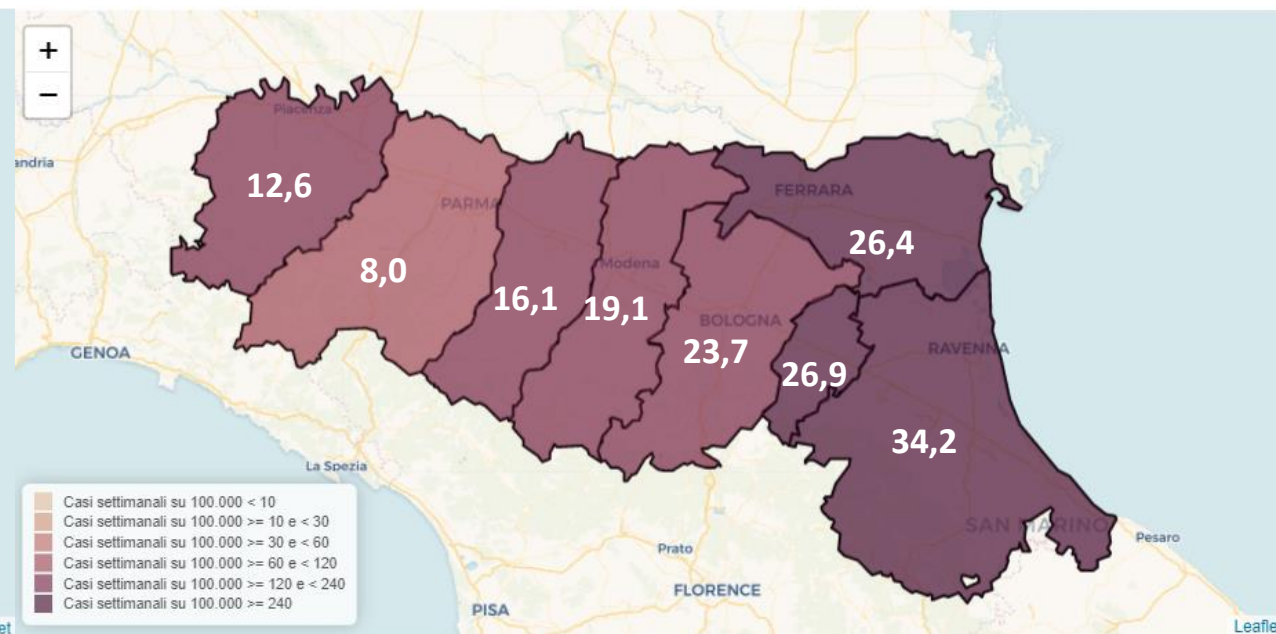


ANDAMENTO SPAZIALE

Nuovi casi per 10.000 abitanti, per data diagnosi.
Settimana **22nov– 28nov** (dati consolidati)



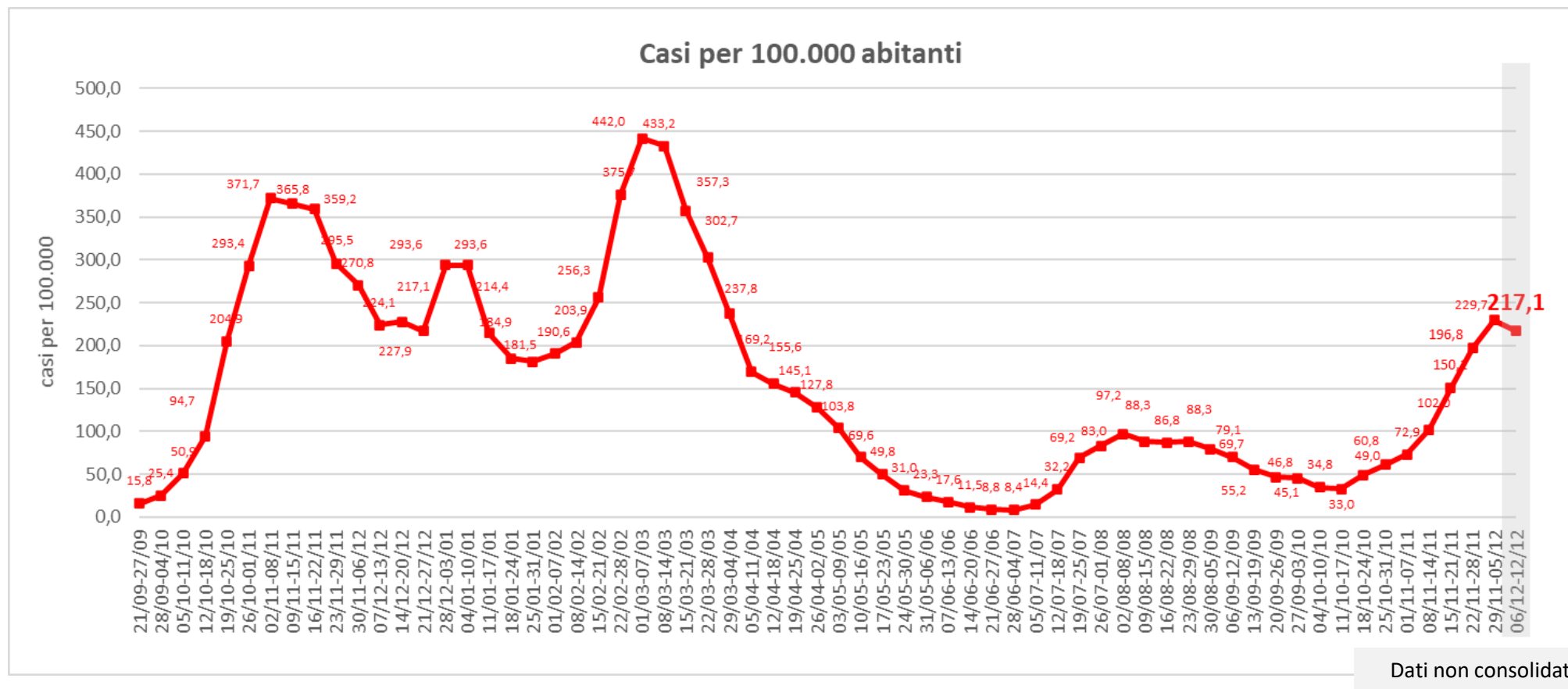
Nuovi casi per 10.000 abitanti, per data diagnosi.
Settimana **29nov– 05dic** (dati consolidati)



Fonte: SMI – Sorveglianza Malattie Infettive Emilia-Romagna (aggiornamento 13/12), rappresentazione DAFNE

Servizio Prevenzione collettiva e Sanità pubblica

INCIDENZA REGIONALE

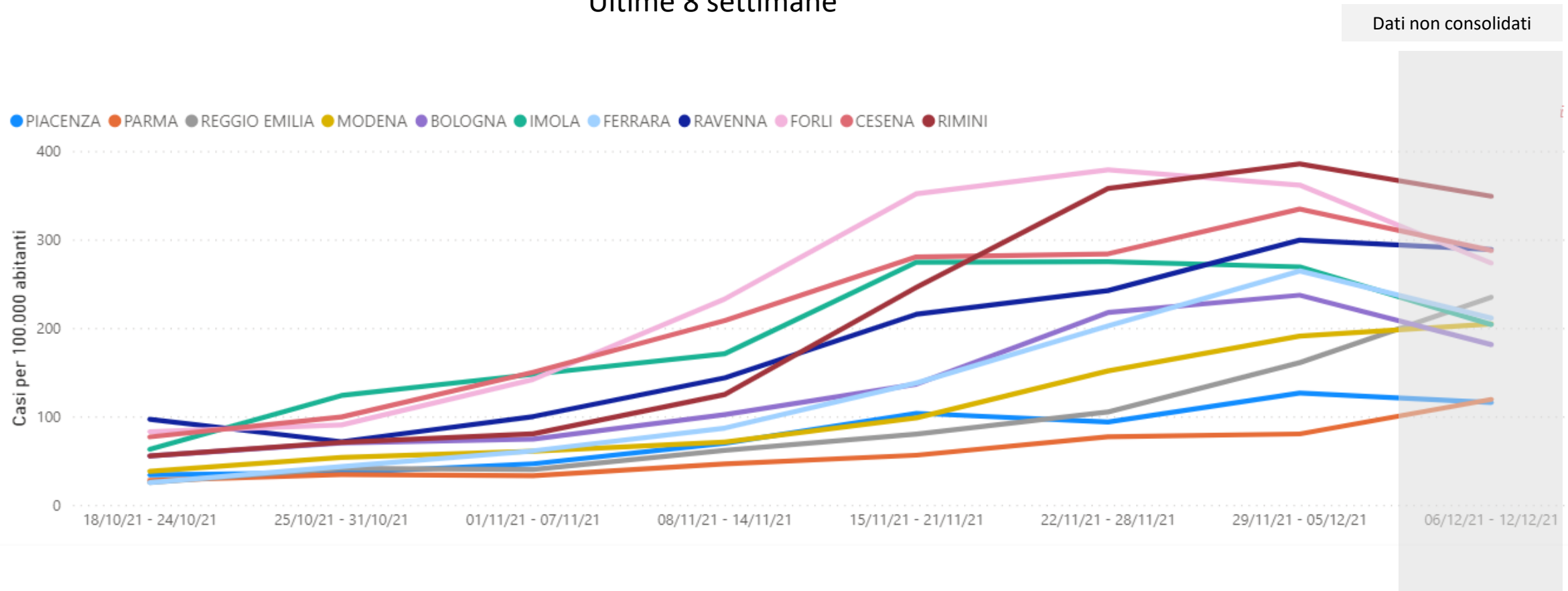


Incidenze calcolate su tutti i casi notificati

Fonte: SMI – Sorveglianza Malattie Infettive Emilia-Romagna (aggiornamento 13/12)

INCIDENZA PER AUSL

Ultime 8 settimane

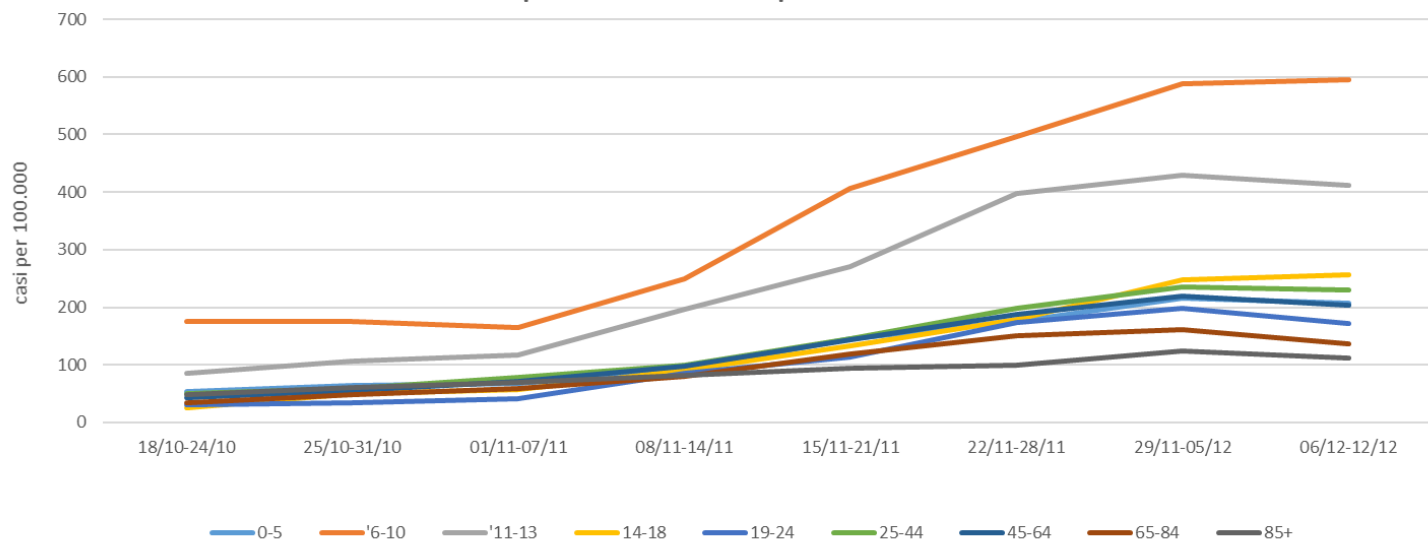


Fonte: SMI – Sorveglianza Malattie Infettive Emilia-Romagna (aggiornamento 13/12), rappresentazione DAFNE

Servizio Prevenzione collettiva e Sanità pubblica

INCIDENZA PER CLASSI DI ETÀ

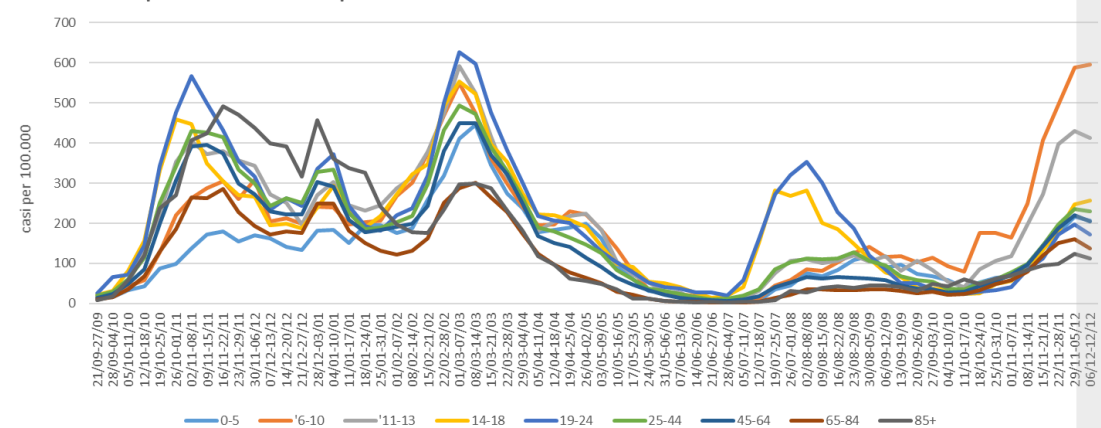
Casi per 100.000 abitanti per classi di età



Ultime 8 settimane

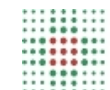
Dati non consolidati

Casi per 100.000 abitanti per classi di età

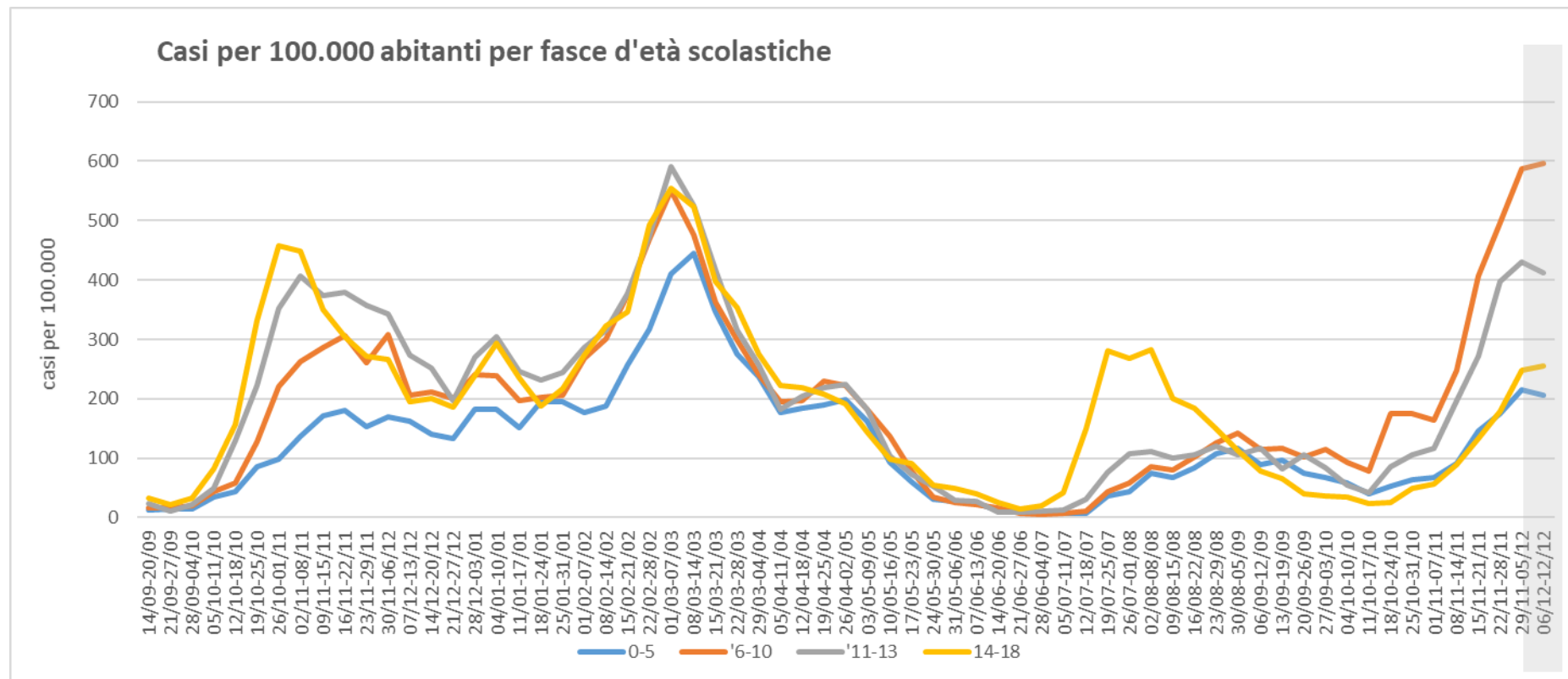


Incidenza per età		0-5	'6-10	'11-13	14-18	19-24	25-44	45-64	65-84	85+	tot
Settimana	29/11-05/12	216	588	429,8	247,1	197,6	235,6	219,7	160,4	123,9	229,7
Settimana	06/12-12/12	206,5	595,6	412,4	256	171,2	230,6	204,3	137,3	112,2	217,1

Fonte: SMI – Sorveglianza Malattie Infettive Emilia-Romagna (aggiornamento 13/12)



INCIDENZA PER CLASSI DI ETA' 0-18 anni



Età nido/materna
Età scuola elementare
Età scuola media
Età scuola superiore

Dati non consolidati

Fonte: SMI – Sorveglianza Malattie Infettive Emilia-Romagna (aggiornamento 13/12)

Casi Covid-19 in ambito scolastico

Studenti/alunni	13/09	20/09	27/03	04/10	11/10	18/10	25/10	01/11	08/11	15/11	22/11	29/11	06/12
	19/09	26/09	03/10	10/10	17/10	24/10	31/10	07/11	14/11	21/11	28/11	05/12	12/12
Servizi educativi 0-3 anni	46	57	67	50	37	44	65	62	89	129	148	170	154
Scuole per l'infanzia	8	9	17	19	5	15	12	13	22	21	35	47	41
Scuole primarie I grado	89	178	173	151	151	247	291	269	370	607	690	835	760
Scuole secondarie di I grado	40	108	110	67	56	80	116	117	207	227	359	379	328
Scuole secondarie di II grado	44	74	66	61	41	35	59	72	132	201	217	316	305

Docenti e personale scolastico	13/09	20/09	27/03	04/10	11/10	18/10	25/10	01/11	08/11	15/11	22/11	29/11	06/12
	19/09	26/09	03/10	10/10	17/10	24/10	31/10	07/11	14/11	21/11	28/11	05/12	12/12
Servizi educativi 0-3 anni	4	6	7	5	3	10	13	12	24	22	27	44	44
Scuole per l'infanzia	4	3	2	4	1	6	7	9	7	9	18	23	18
Scuole primarie I grado	5	3	10	17	12	23	22	31	45	59	40	101	85
Scuole secondarie di I grado	2	7	9	2	1	8	7	16	16	33	42	34	28
Scuole secondarie di II grado	5	7	11	7	2	7	11	20	26	41	38	66	50

Numero assoluto di studenti e personale scolastico frequentanti l'ambito scolastico nei 14 giorni precedenti la data di diagnosi

Aggiornamento 29/11/2021

Rt (aggiornamento RER)

Rt calcolato sulla base della sorveglianza integrata ISS basato sulla data di inizio sintomi

1,21

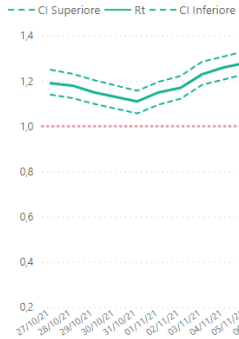
Allerta soglia superata

Periodo di riferimento: dal 18/11/2021 al 24/11/2021

L'Rt a 7 giorni è l'indice utilizzato dall'ISS per la valutazione del rischio. È calcolato sulla base dei casi notificati (identificati attraverso attività di screening e/o tracciamento dei contatti) per data d'insorgenza dei sintomi escludendo, quindi, i casi asintomatici e distinguendo i casi insorti in Regione da quelli importati dall'estero o da altre Regioni italiane. La stima ottenuta è da considerarsi attendibile fino a 12 giorni prima della data di aggiornamento della banca dati, così da tener conto dei tempi tra l'insorgenza dei sintomi e la notifica dei nuovi casi di infezione.

Soglia: Rt regionale calcolabile e =1 in tutte le Regioni/PPAA in fase 2 A.

Allerta: Rt > 1 o non calcolabile.



Rt calcolato sulla base della sorveglianza integrata ISS basato sulla data di inizio sintomi

1,14

Allerta soglia superata

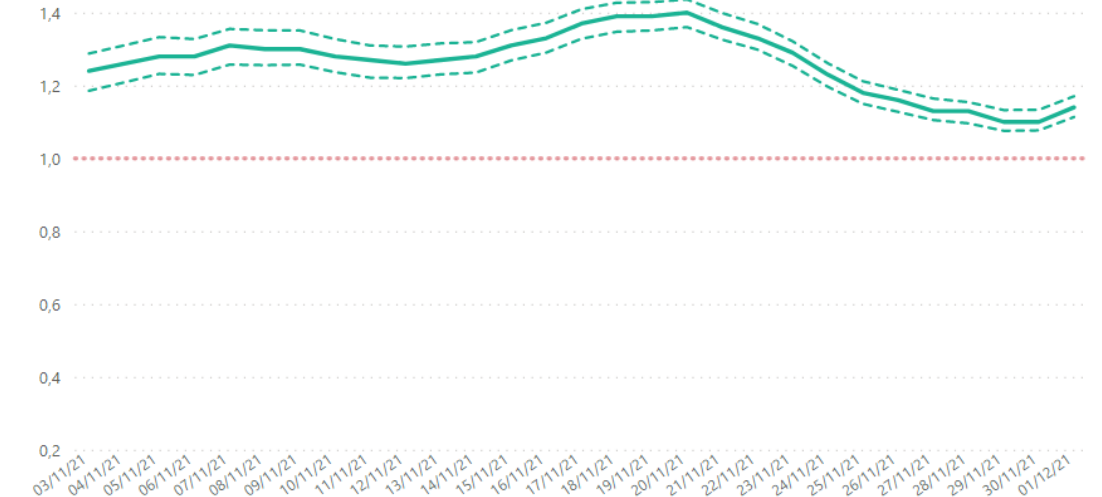
Periodo di riferimento: dal 25/11/2021 al 01/12/2021

L'Rt a 7 giorni è l'indice utilizzato dall'ISS per la valutazione del rischio. È calcolato sulla base dei casi notificati (identificati attraverso attività di screening e/o tracciamento dei contatti) per data d'insorgenza dei sintomi escludendo, quindi, i casi asintomatici e distinguendo i casi insorti in Regione da quelli importati dall'estero o da altre Regioni italiane. La stima ottenuta è da considerarsi attendibile fino a 12 giorni prima della data di aggiornamento della banca dati, così da tener conto dei tempi tra l'insorgenza dei sintomi e la notifica dei nuovi casi di infezione.

Soglia: Rt regionale calcolabile e =1 in tutte le Regioni/PPAA in fase 2 A.

Allerta: Rt > 1 o non calcolabile.

CI Superiore Rt CI Inferiore

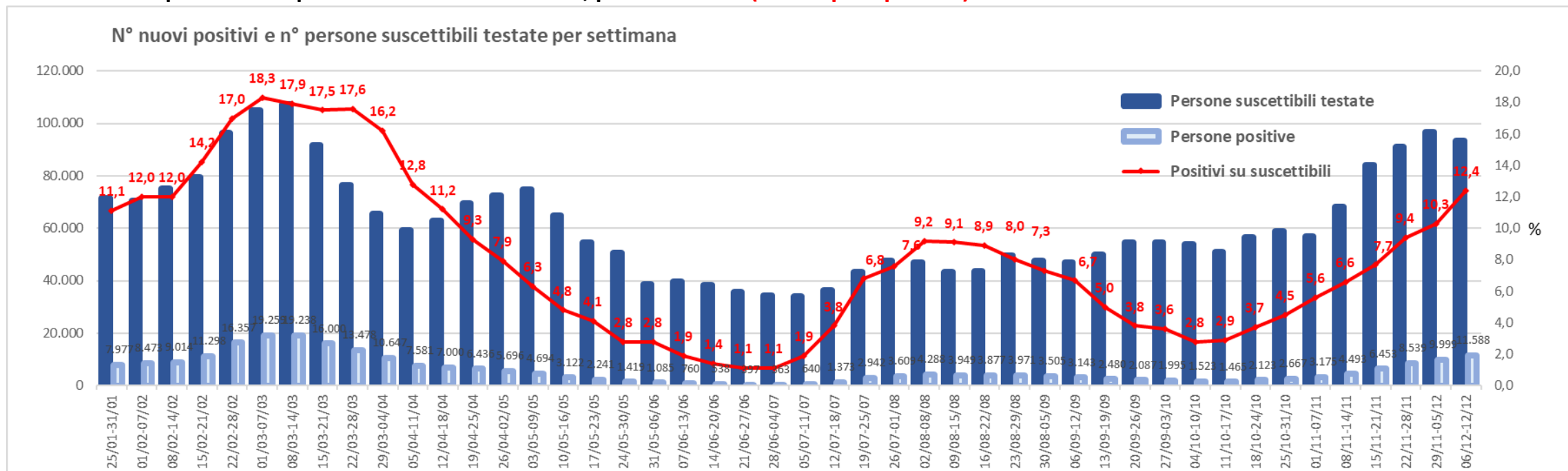


Fonte: SMI – Aggiornamento 13/12 (ultimo giorno calcolato: 01/12), rappresentazione DAFNE

Servizio Prevenzione collettiva e Sanità pubblica

TAMPONI MOLECOLARI

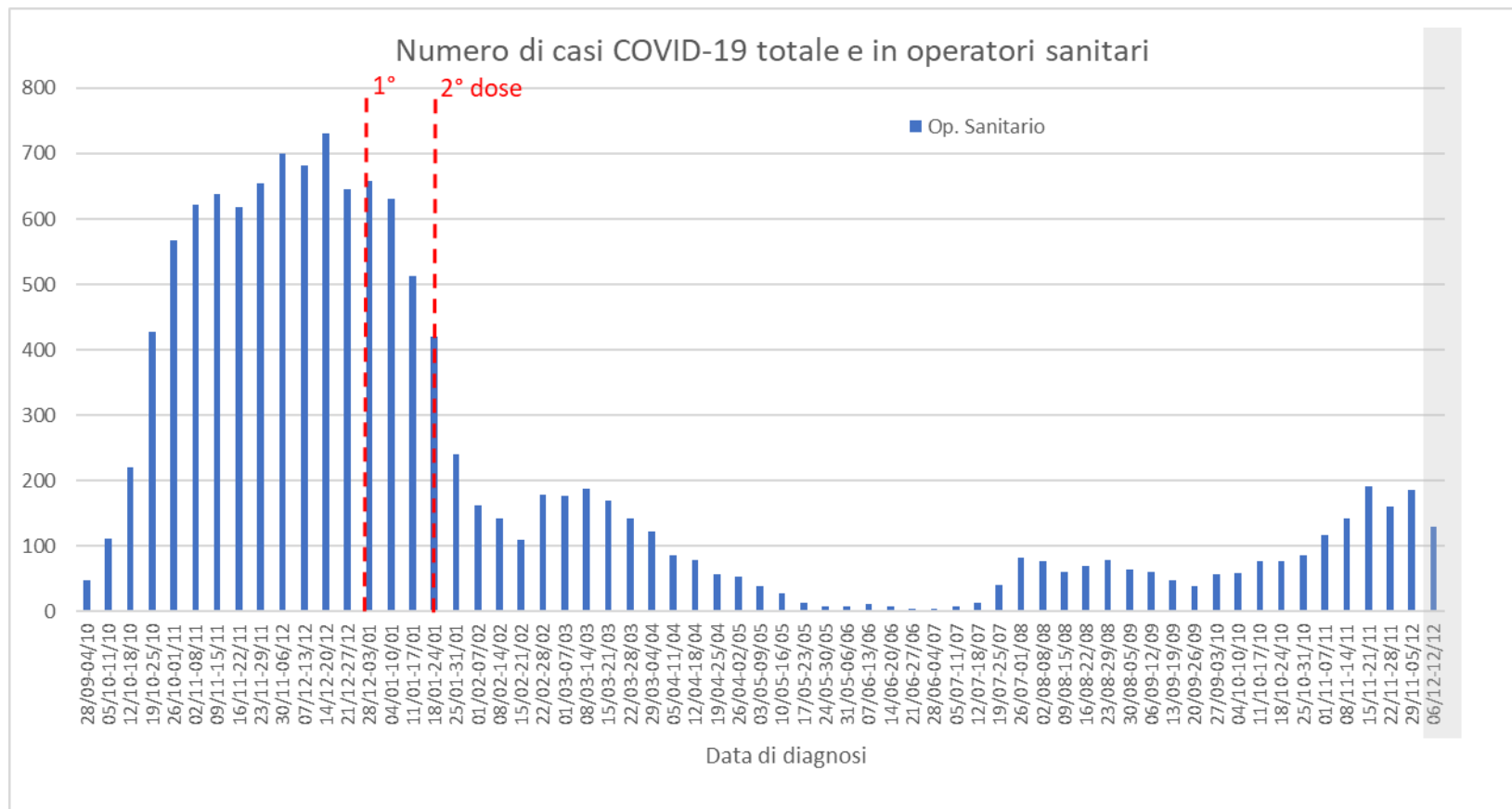
Nuovi positivi e n° persone suscettibili testate, per settimana (% tamponi positivi)



Fonte: Flusso laboratori regionali COVID (aggiornamento 13/12)
Servizio Prevenzione collettiva e Sanità pubblica

Settimana	test refertati	test positivi	% test positivi	% di persone testate positive per la prima volta
01/11-07/11	75.852	4.913	6,5%	5,6%
08/11-14/11	90.707	6.941	7,7%	6,6%
15/11-21/11	112.758	9.517	8,4%	7,7%
22/11-28/11	122.144	12.628	10,3%	9,4%
29/11-05/12	131.448	15.205	11,6%	10,3%
06/12-12/12	127.309	17.627	13,8%	12,4%

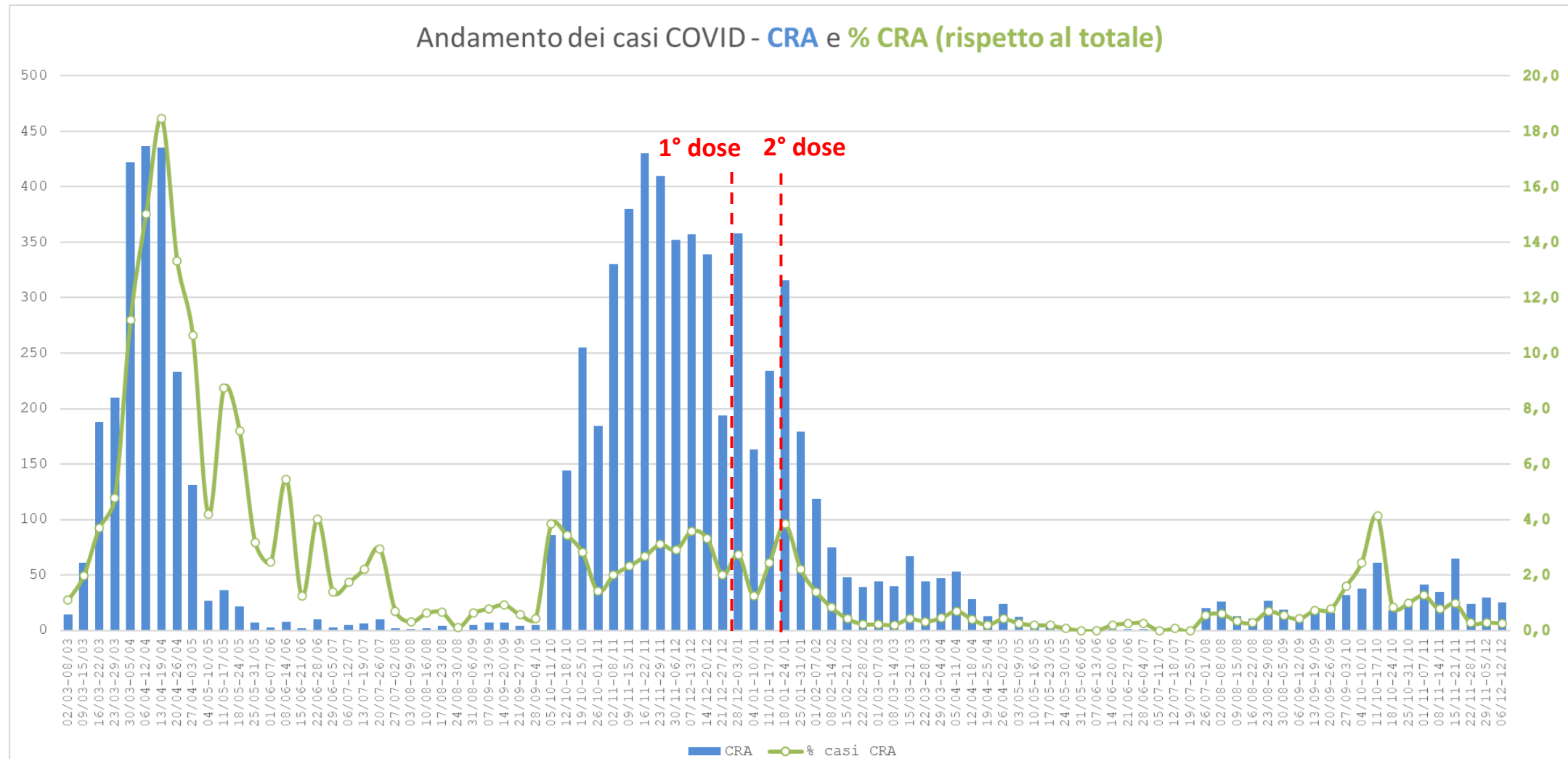
ANDAMENTO DEI CASI TRA GLI OPERATORI SANITARI



Fonte: SMI – Sorveglianza Malattie Infettive Emilia-Romagna (aggiornamento 13/12)

Servizio Prevenzione collettiva e Sanità pubblica

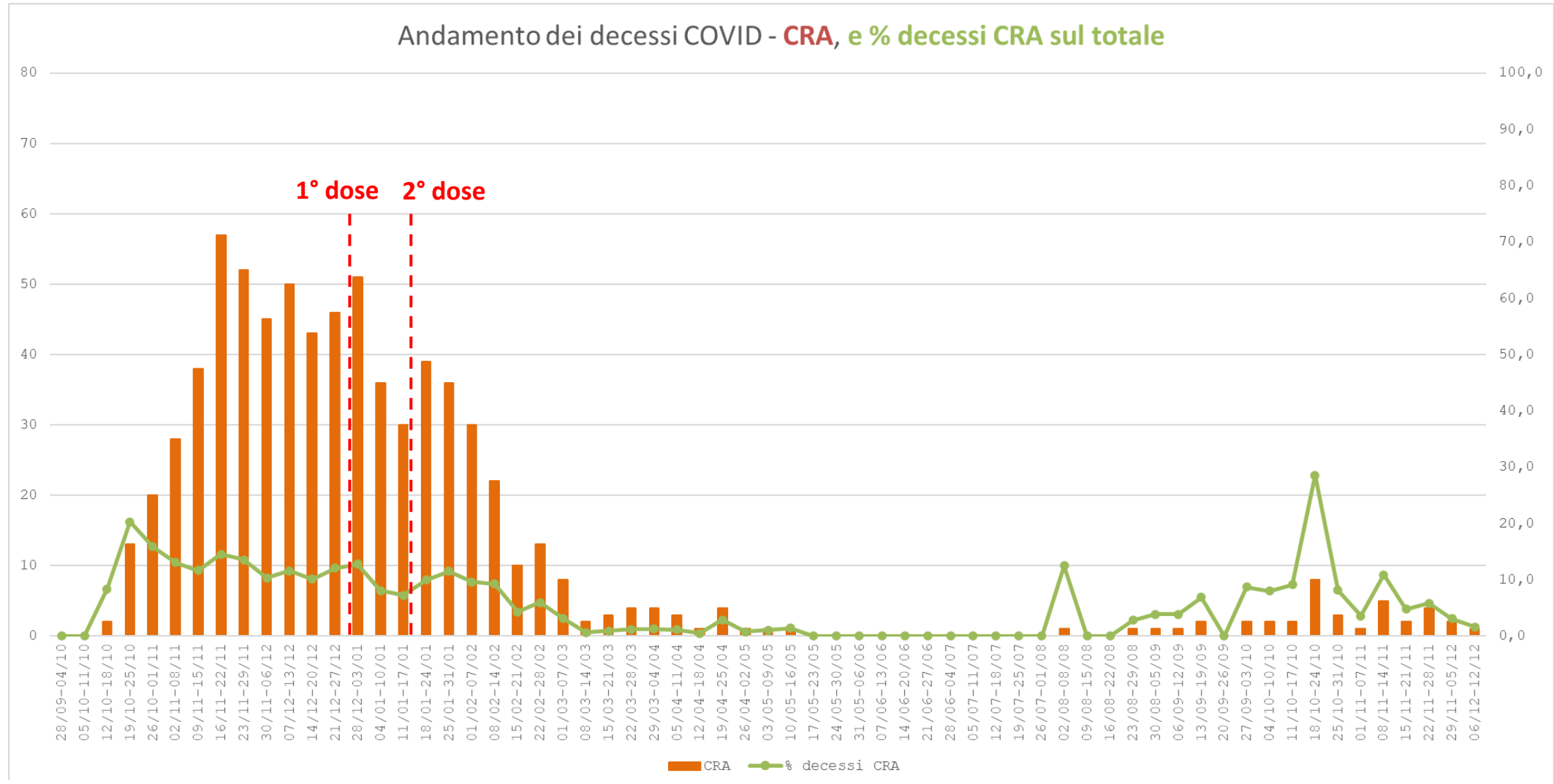
ANDAMENTO CASI CRA



Fonte: SMI – Sorveglianza Malattie Infettive Emilia-Romagna (aggiornamento 13/12)

Servizio Prevenzione collettiva e Sanità pubblica

DECESSI CRA A partire dal 01 OTTOBRE 2020, per data esito

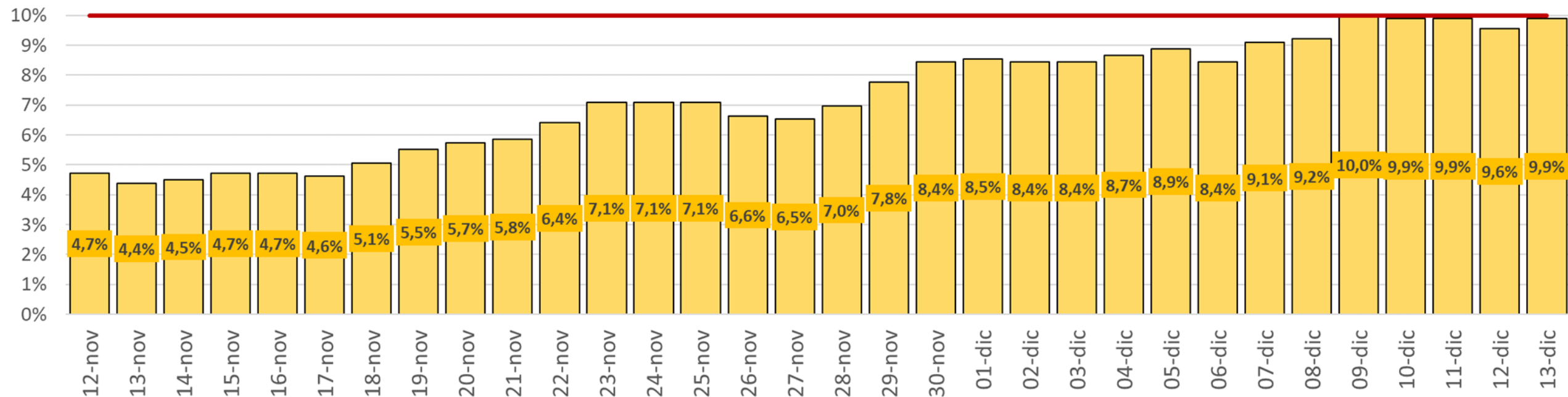


Fonte: SMI – Sorveglianza Malattie Infettive Emilia-Romagna (aggiornamento 13/12)

Servizio Prevenzione collettiva e Sanità pubblica

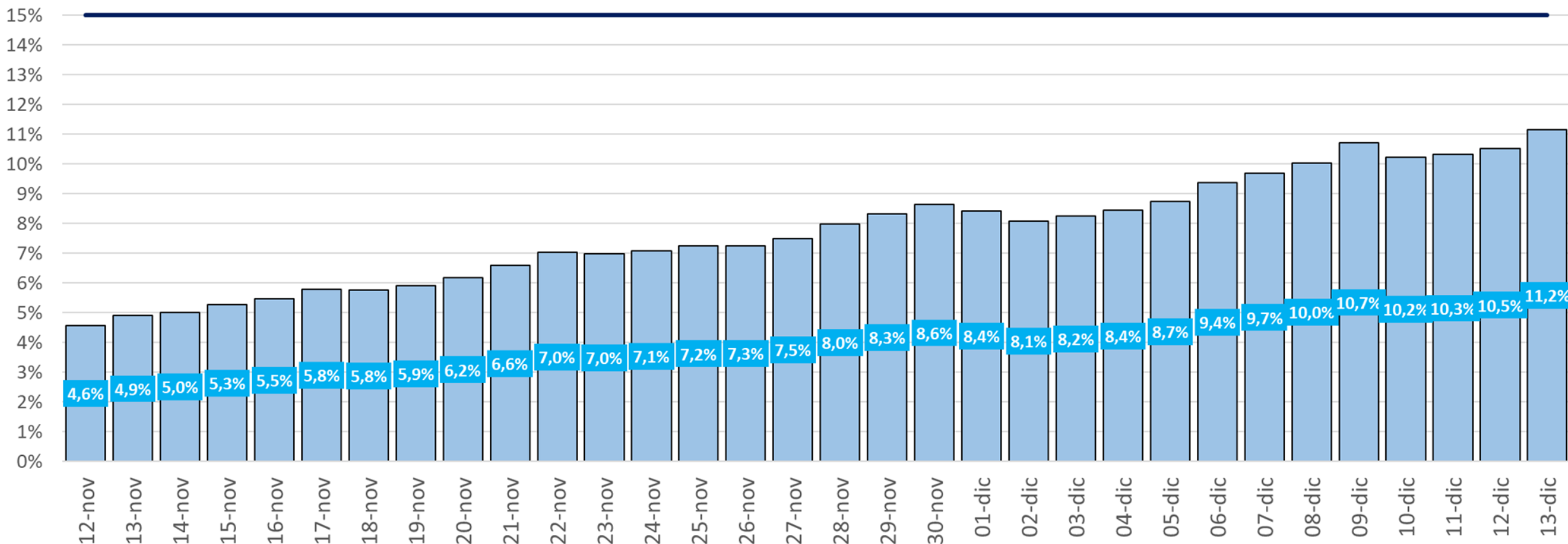
POSTI LETTO OSPEDALIERI – TERAPIA INTENSIVA

Data	Ricoveri TI	PL TI	% TI	Soglia TI
13 Dicembre	88	889	9,9%	10,0%



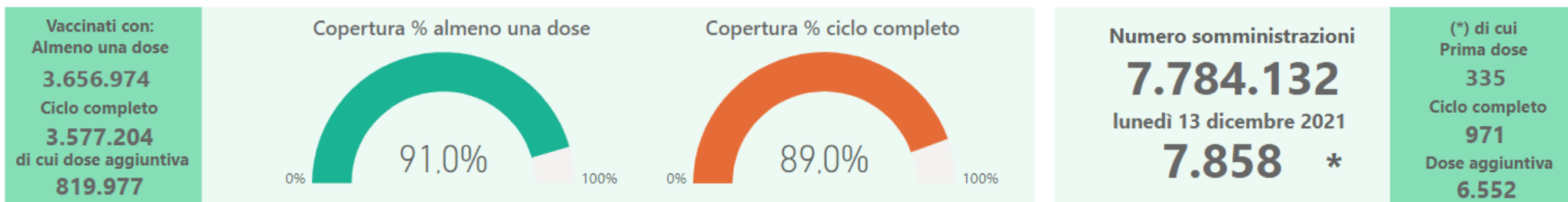
POSTI LETTO OSPEDALIERI – REPARTI ORDINARI

Data	Ricoveri ORD	PL ORD	% ORD	Soglia ORD
13 Dicembre	1.004	9.001	11,2%	15,0%



VACCINAZIONI ANTI COVID-19

Totale somministrazioni dal 27/12/2020 in Regione Emilia-Romagna



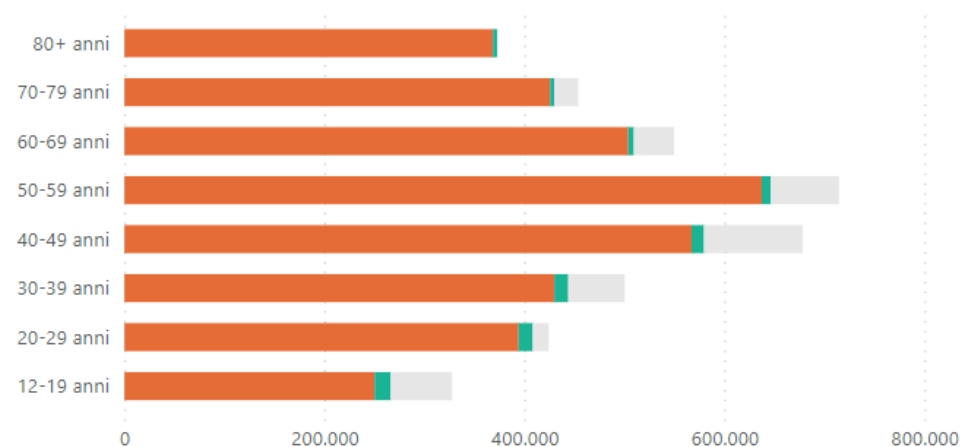
Azienda sanitaria

Tutte



Vaccinati per fascia di età e ciclo

● Ciclo Completo ● Prima Dose ● Nessuna dose



Nota: le vaccinazioni sono quelle complessivamente erogate in E.R., anche a soggetti non residenti

MMG

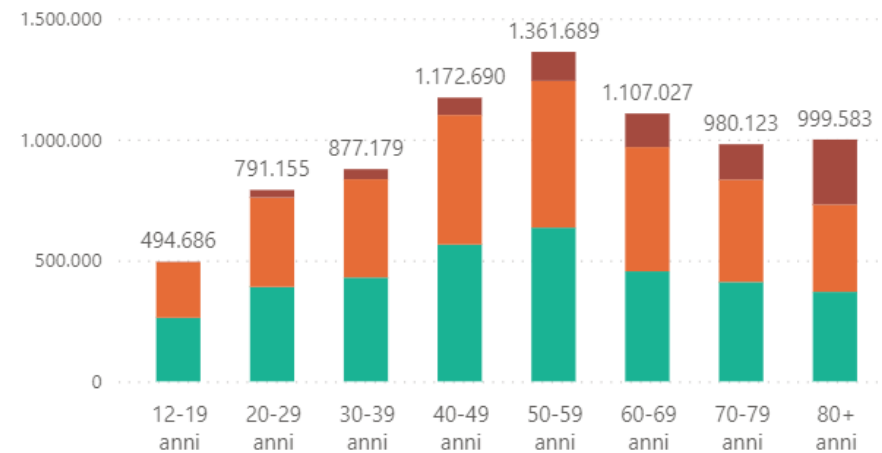
27/12/2020

13/12/2021

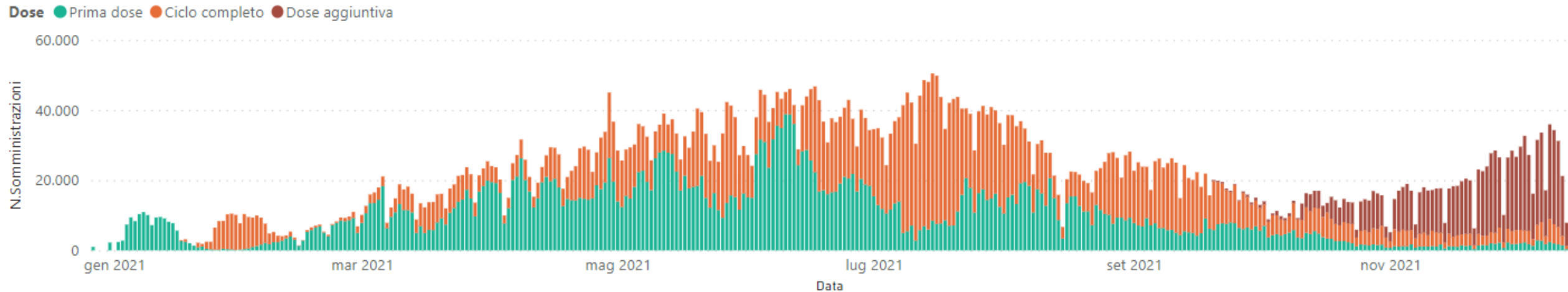
Data somministrazione

Somministrazioni per fascia di età e dose

● Prima dose ● Ciclo completo ● Dose aggiuntiva



VACCINAZIONI ANTI COVID-19 per data di somministrazione



Fonte: AVR-RT (aggiornamento 13/12), rappresentazione DAFNE
Servizio Prevenzione collettiva e Sanità pubblica

VACCINAZIONI ANTI COVID-19 per tipo di vaccino

Dose ● Prima dose ● Ciclo completo ● Dose aggiuntiva

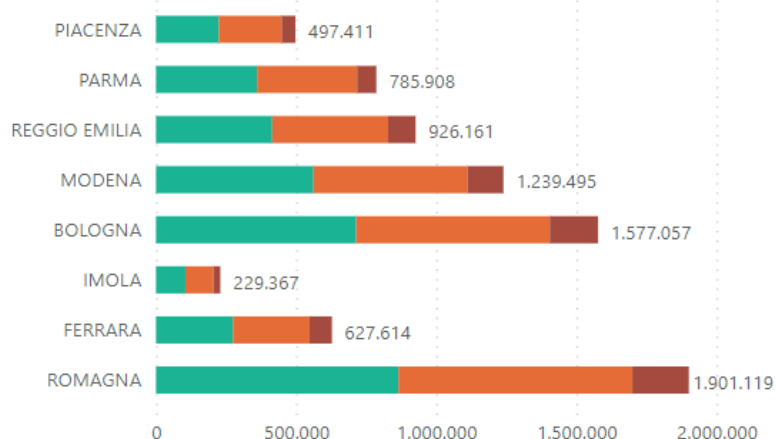
Totale somministrazioni dal 27/12/2020 in Regione Emilia-Romagna



Somministrazioni con codice farmaco non attribuibile: 3.276

Somministrazioni per azienda sanitaria e dose

Dose ● Prima dose ● Ciclo completo ● Dose aggiuntiva



27/12/2020

13/12/2021

Data somministrazione

Somministrazioni per azienda sanitaria, dose e tipo vaccino

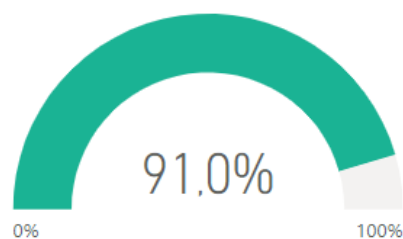
Vaccino Azienda sanitaria	Pfizer/BioNTech			Moderna			AstraZeneca		Janssen
	Prima dose	Ciclo completo	Dose aggiuntiva	Prima dose	Ciclo completo	Dose aggiuntiva	Prima dose	Ciclo completo	Ciclo completo
PIACENZA	164.013	161.170	10.608	34.286	33.294	38.648	26.384	23.146	5.862
PARMA	266.809	257.918	14.212	50.435	47.724	54.282	42.969	40.480	11.079
REGGIO EMILIA	306.715	291.974	61.544	54.376	57.680	36.374	53.324	49.844	14.330
MODENA	390.835	371.572	64.336	97.462	95.477	62.534	72.481	64.603	18.061
BOLOGNA	527.769	500.686	104.066	95.098	89.209	68.014	90.314	82.396	19.251
IMOLA	77.186	72.429	15.784	14.100	13.806	8.189	13.399	12.294	2.180
FERRARA	203.070	195.564	33.105	37.112	38.416	46.723	34.081	29.618	9.854
ROMAGNA	631.299	593.693	97.511	111.069	104.006	103.982	122.227	111.914	24.601
Totale	2.567.696	2.445.006	401.166	493.938	479.612	418.746	455.179	414.295	105.218

VACCINAZIONI ANTI COVID-19

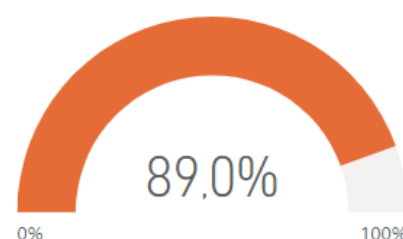
Coperture vaccinali per età, dose e Azienda

Totale somministrazioni dal 27/12/2020 in Regione Emilia-Romagna ⓘ

Copertura % con almeno una dose



Copertura % ciclo completo ⓘ

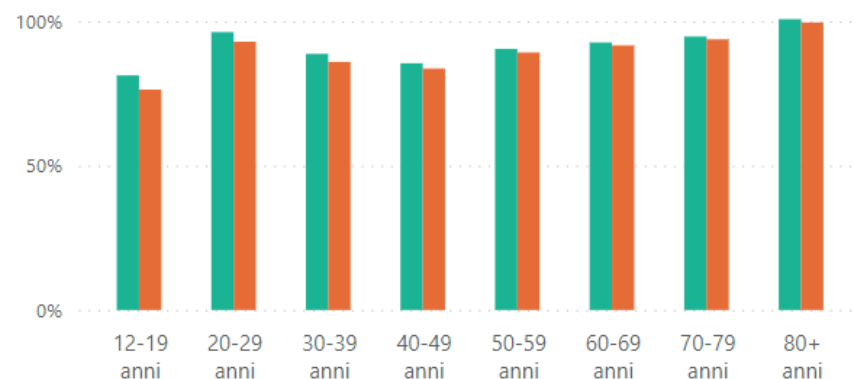


Copertura % con almeno una dose

Azienda sanitaria	12-19 anni	20-29 anni	30-39 anni	40-49 anni	50-59 anni	60-69 anni	70-79 anni	80+ anni	Totale
PIACENZA	79,0%	92,3%	88,2%	85,3%	89,7%	92,8%	92,6%	99,9%	90,0%
PARMA	84,0%	99,6%	89,3%	86,4%	91,5%	93,2%	94,1%	100,8%	92,0%
REGGIO EMILIA	83,1%	92,5%	87,6%	86,5%	91,9%	93,5%	95,8%	102,8%	91,2%
MODENA	82,3%	96,1%	91,7%	87,4%	92,1%	93,8%	95,3%	101,8%	92,3%
BOLOGNA	80,5%	101,6%	91,1%	86,3%	91,5%	92,7%	94,8%	101,6%	92,3%
IMOLA	82,7%	87,2%	85,7%	85,4%	90,9%	94,4%	97,0%	102,6%	90,6%
FERRARA	84,1%	98,1%	87,4%	84,7%	90,5%	92,4%	94,9%	99,6%	91,3%
ROMAGNA	78,7%	94,3%	85,9%	83,0%	87,8%	91,2%	94,4%	99,0%	89,0%
Totale	81,3%	96,3%	88,7%	85,5%	90,5%	92,7%	94,7%	100,7%	91,0%

Copertura vaccinale per fascia di età e dose

● Almeno una dose ● Ciclo completo



Copertura % ciclo completo

Azienda sanitaria	12-19 anni	20-29 anni	30-39 anni	40-49 anni	50-59 anni	60-69 anni	70-79 anni	80+ anni	Totale
PIACENZA	75,1%	89,1%	85,5%	83,7%	88,3%	91,7%	91,8%	98,7%	88,1%
PARMA	77,5%	95,5%	86,3%	84,6%	90,2%	92,0%	92,9%	99,6%	89,7%
REGGIO EMILIA	79,1%	90,1%	85,4%	85,1%	90,9%	92,6%	94,9%	101,8%	89,5%
MODENA	77,5%	92,8%	88,7%	85,4%	90,8%	92,7%	94,2%	100,6%	90,2%
BOLOGNA	76,3%	97,9%	87,8%	84,2%	90,2%	91,6%	93,8%	100,3%	90,2%
IMOLA	78,5%	84,7%	83,6%	84,0%	89,8%	93,6%	96,2%	101,6%	89,0%
FERRARA	79,1%	94,8%	84,9%	83,1%	89,2%	91,4%	93,9%	98,3%	89,5%
ROMAGNA	73,1%	91,0%	83,3%	81,2%	86,5%	90,4%	93,5%	98,0%	87,0%
Totale	76,3%	92,9%	85,9%	83,6%	89,2%	91,7%	93,8%	99,6%	89,0%

Nota: le vaccinazioni sono quelle complessivamente erogate in E.R, anche a soggetti non residenti

Grazie per l'attenzione!